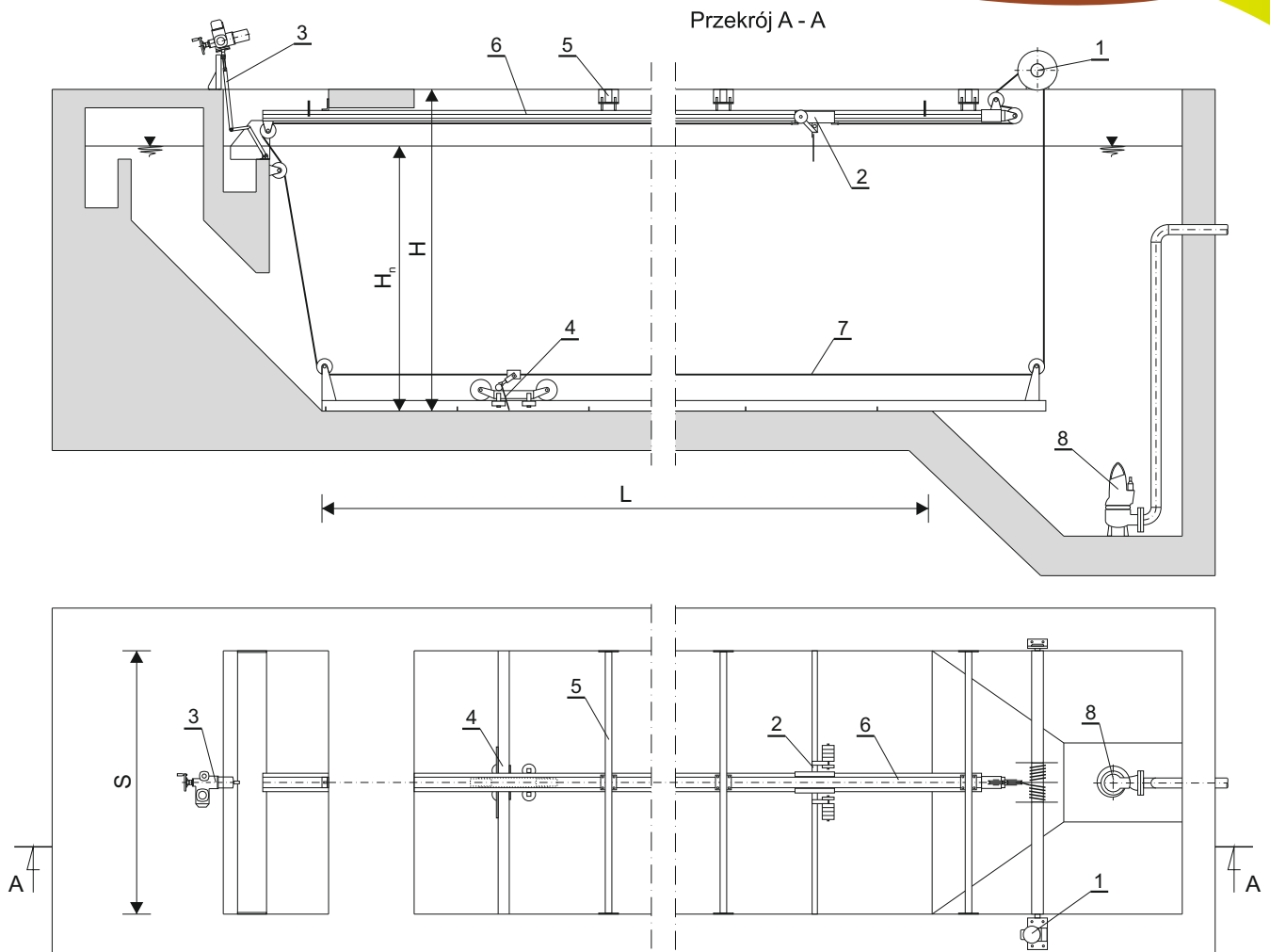




ZGARNIACZ PROSTOKĄTNY ZGRZEBLÓWY LINOWY TYP ZGP-Li



1. Motoreduktor z bębniem
2. Łopata powierzchniowa
3. Przelew uchylny
4. Łopata denna
5. Belki nośne zgarniacza
6. Prowadnica łopaty powierzchniowej
7. Linka stalowa
8. Pompa



EKO-MONTAŻ Sp. z o.o.,
al. W. Witosa 16B, 20-315 Lublin,
biuro@ekomontaz.com, www.ekomontaz.com,
tel. 081 442 01 24, fax 081 442 01 25

ZGARNIACZ PROSTOKĄTNY ZGRZEBŁOWY LINOWY TYP ZGP-Li



ZASTOSOWANIE

Zgarniacz denny i powierzchniowy zgrzeblowy linowy przeznaczony jest do zgarniania osadu z dna osadnika do leja osadowego oraz do zgarniania wyflotowanego kożucha części pływającej z powierzchni zwierciadła ścieków w osadnikach prostokątnych.

BUDOWA I ZASADA DZIAŁANIA

Głównymi elementami zgarniacza jest łopata zgarniająca powierzchniowa i łopata zgarniająca denna. Łopata powierzchniowa porusza się po prowadnicy, która podwieszona jest do belek nośnych. Flotat zgarniany jest do koryta poprzecznego lub rynny uchylnej.

Łopata denna porusza się na kołach po prowadnicy, która jest przytwierdzona do dna zbiornika. Osad zgarniany jest do leja, a następnie transportowany przy pomocy pompy.

Zgrzebła są ciągnięte za pomocą stalowej linki, która nawijana jest na bęben napędzany motoreduktorem. Łopaty wykonują ruch posuwisto – zwrotny.

Zgarniacze zgrzeblowe linowe projektujemy i wykonujemy na indywidualne potrzeby klienta, dopasowując geometrię do podanej dyspozycji budowlanej i technologicznej. Elementy zgarniacza standardowo wykonane są ze stali nierdzewnej w gat. nie gorszym niż 1.4301 (wg PN: 0H18N9).